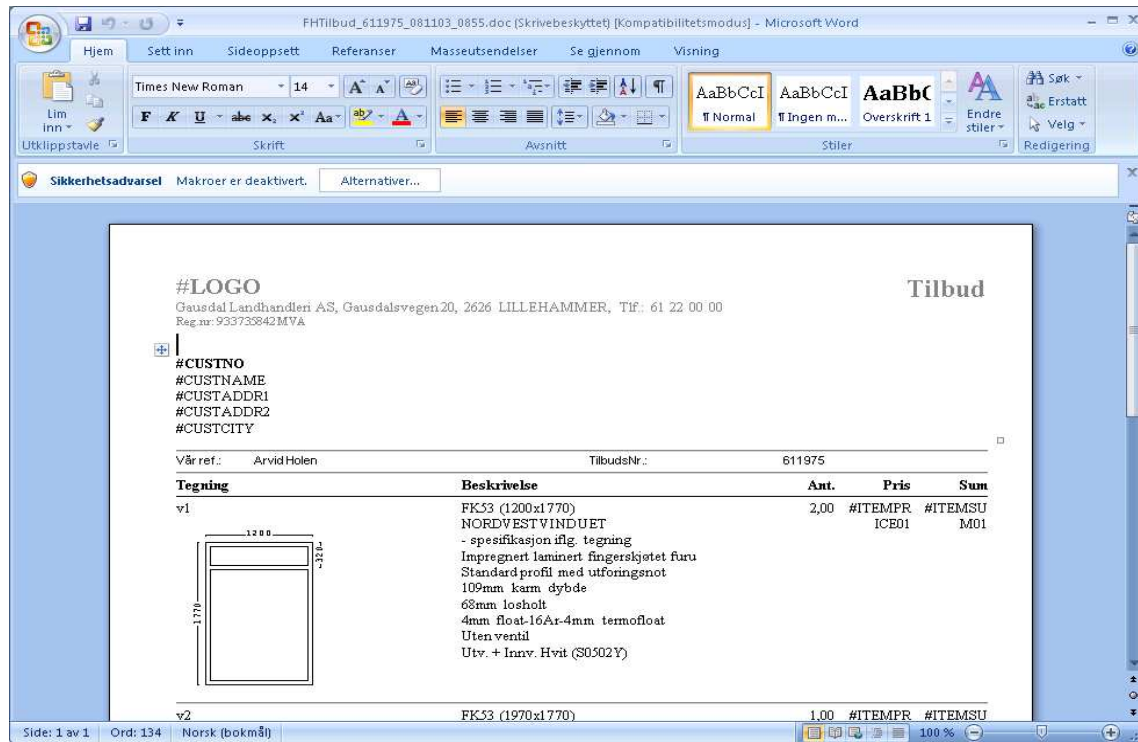
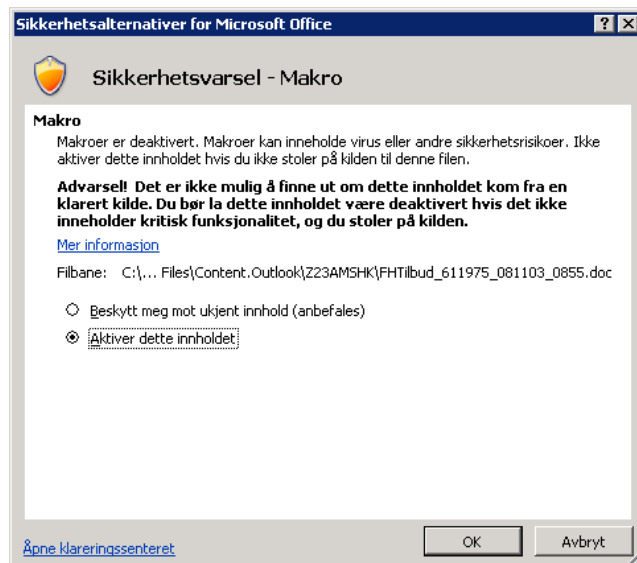


FORHANDLERVERSJON

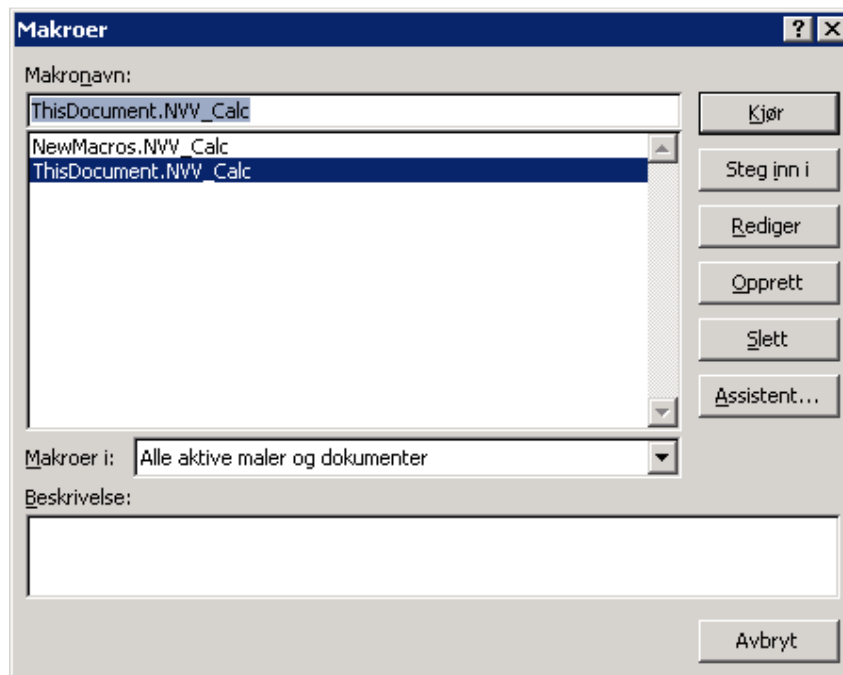
Når du åpner forhandlerversjon må du aktivere makroer. Tast **Alternativer** på linje under menyoversikt



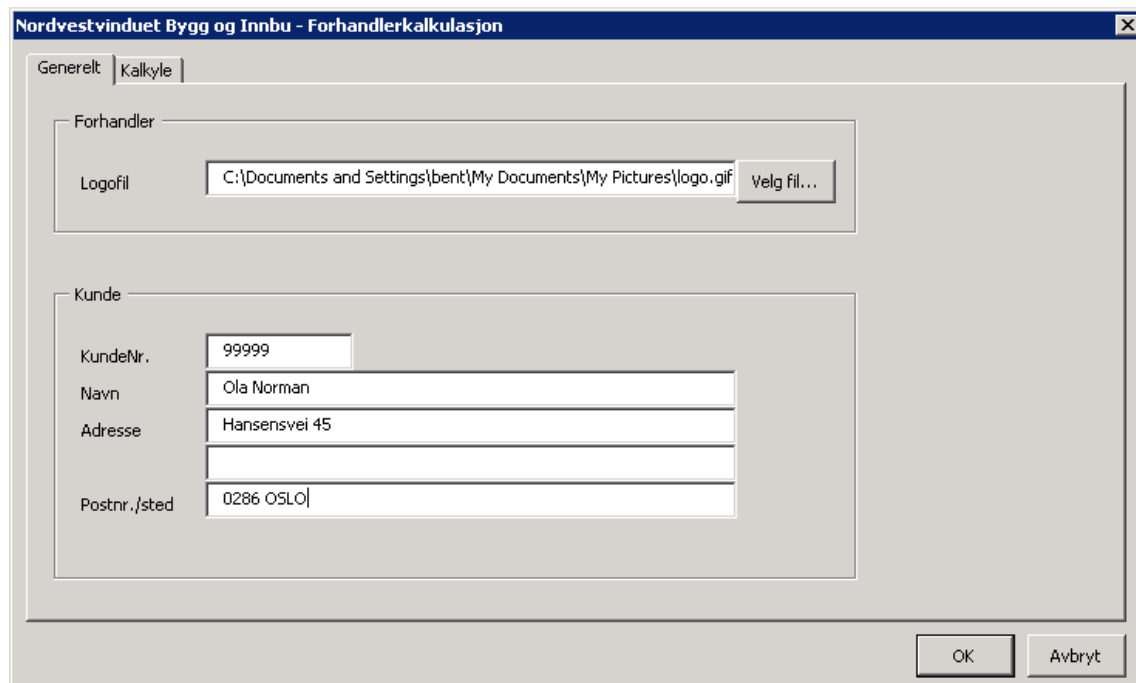
Du vil da få opp dette bildet. Merk av for **Aktiver dette innhold**



Tast deretter **Alt + F8** og du får opp dette bildet.



Velg **ThisDocument.NVV_Calc** og tast **Kjør**. Du vil da få opp neste bilde.



Her legger du inn din egen logo. Dette gjør du bare en gang. På alle senere tilbud vil din logo ligge der til du ev endrer. Legg deretter inn kundenr, navn og adresse til din kunde og gå på neste bilde - **Kalkyle**, for å legge inn din avanse.

Nordvestvinduet Bygg og Innbu - Forhandlerkalkulasjon

Generelt Kalkyle

Avanse (i prosent)

Vare	Antall	Netto	Avanse	Pris	Sum
Fastkarm v1	2,00	1926,34	481,59	2407,93	4815,85
Fastkarm v2	1,00	2606,05	651,51	3257,56	3257,56
Fastkarm v3	1,00	1751,30	437,83	2189,13	2189,13

Netto	8 210,03
Avanse	2 052,51
Totalt	10 262,54

Når du har tastet inn din avanse (prosent) velger du **Kalkuler**. Velg deretter **OK** og du vil nå få ut ditt tilbud med din logo, kundens navn og dine priser.

Lykke til!